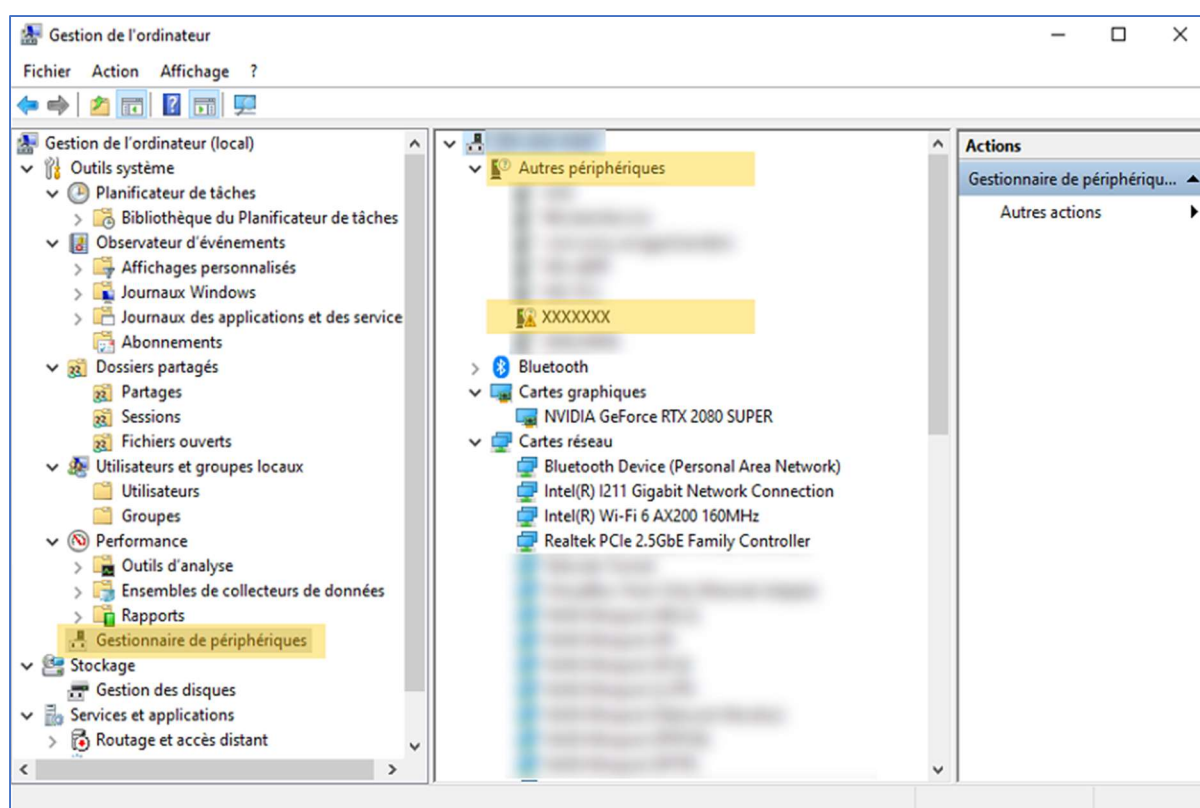


Identifier manuellement un équipement informatique non détecté dans le gestionnaire de périphériques

Dans ce tutoriel je vais vous apprendre à **identifier un matériel où/dont l'absence de pilote ne permet pas de l'identifier/l'utiliser correctement, mais aussi trouver le pilote correspondant au matériel connecté dont aucune référence ne figure sur le produit (adaptateur, clé USB, carte PCI, contrôleur).**

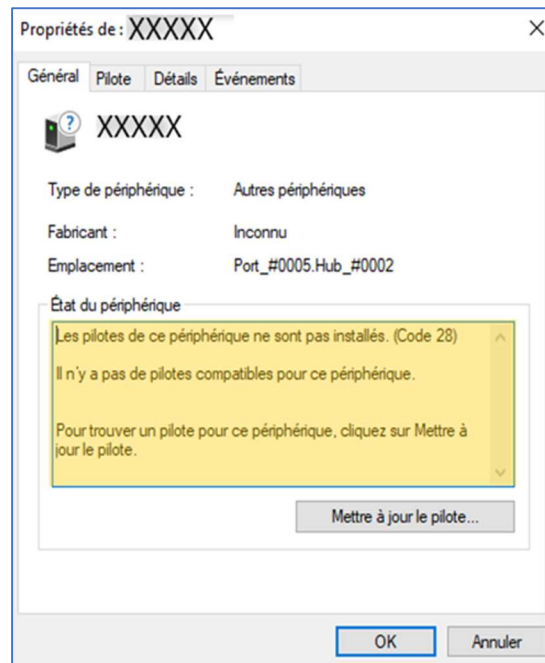
Cette technique ne fonctionne pas à 100%, si vous utilisez du matériel spécifique venant de constructeurs peu connu ou des appareils issus du monde professionnel, les informations et/ou pilotes ne sont pas forcément disponibles sur internet. Je vais utiliser en exemple un appareil que je possède et qui nécessite un pilote spécifique pour fonctionner.



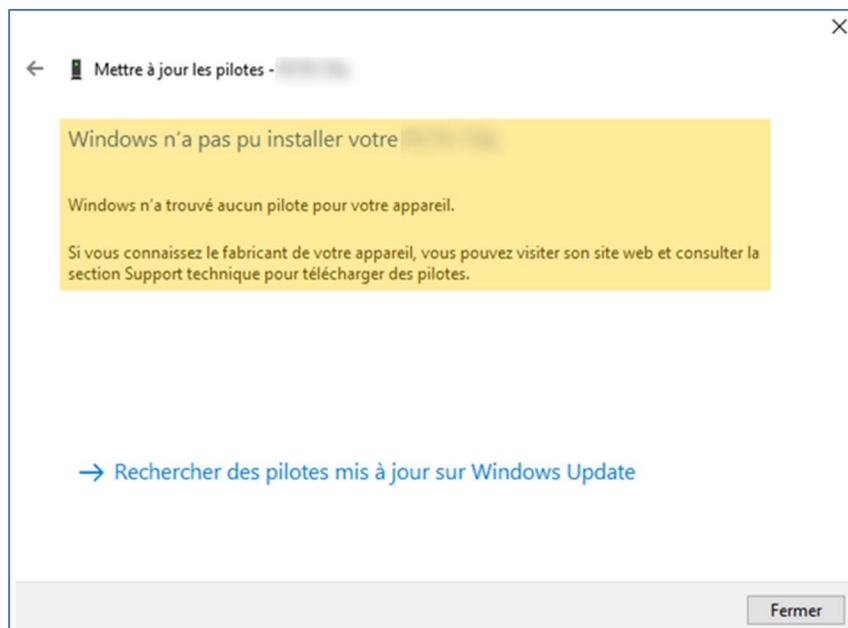
Dans cet exemple, j'ai connecté un appareil en USB et celui-ci n'est pas reconnu par l'ordinateur.

Dans le gestionnaire de périphériques, celui-ci apparaît dans « Autres périphériques » avec une icône comportant un triangle « Attention ⚠ » et avec un nom générique, ici « XXXXXXX ».

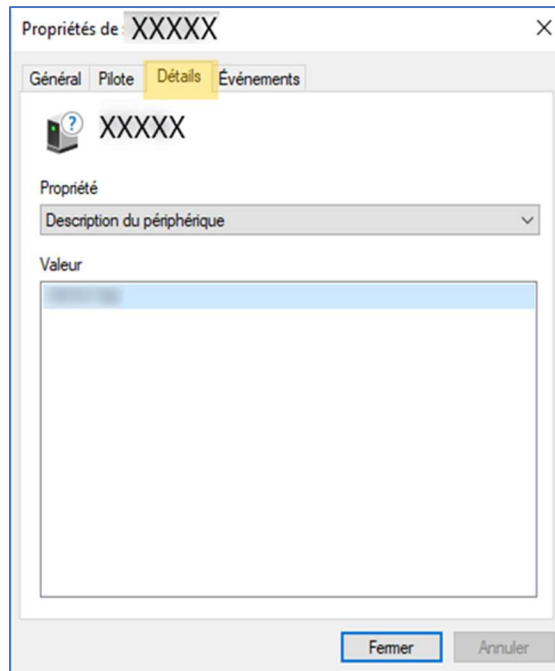
Je fais donc un clic droit dessus, puis « propriétés » :



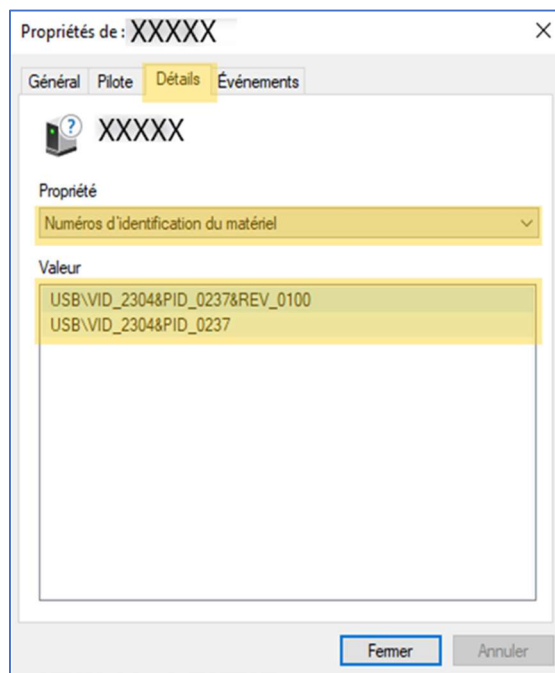
Une brève description est disponible, celle-ci indique « qu'il n'y a pas de pilotes compatibles pour ce périphérique ». Vous pouvez cliquer sur « Mettre à jour le pilote... » mais généralement la réponse est négative :



Et justement, nous allons voir comment **identifier le fabricant** et le **type de périphériques correspondant**. De retour sur la fenêtre précédente, il faut se rendre dans l'onglet « Détails » pour trouver l'information :



Ouvrir la liste déroulante « Propriétés » pour sélectionner « Numéros d'identification du matériel »



C'est là qu'est l'information ! Les données sont découpées en 4 éléments :

USB \ VID_2304 & PID_0237 & REV_0100

- **En vert** : Bus de communication – USB ou PCI
- **En orange** : *Vendor IDentification* – C'est le numéro unique associé au constructeur de l'appareil.
- **En bleu** : Product IDentification – C'est le numéro unique associé au modèle de l'appareil.
- **En rouge** : *REVision* – C'est le numéro de version (révision) de l'appareil. Un même produit informatique peut avoir plusieurs révisions.

Avec ces informations, il suffit de faire une recherche internet, ou de croiser des bases de données comme celles indiquées plus bas pour trouver le constructeur ET le produit recherché.

⚠ Attention : Le numéro d'identification du matériel peut différer légèrement de l'exemple précédent. Par exemple, **VID** (l'identifiant du constructeur) peut être remplacé par **VEN** et **PID** (l'identifiant du périphérique) par **DEV**.

Après une rapide recherche sur le site *Device Hunt*, en résultat, il me retourne le DEVICE (informations sur l'appareil) :

Device Details
PCTV 73e [DiBcom DiB7000PC]

Puis me donne l'information VENDOR (informations sur le constructeur) :

Vendor Details
Pinnacle Systems, Inc.
ID 2304

Ce qui est exact ! Mon produit est un "PCTV 73e" de la marque "Pinnacle", c'est un TUNER TNT pour ordinateur sous forme de clé USB, c'est pour regarder la TV par voie hertzienne sous une application propriétaire ou dans Windows Media Center.

Liens vers les bases de données de périphériques en ligne :

Device Hunt : <https://devicehunt.com/>

PCI Lookup : <https://www.pcilookup.com/>

Enfin, pour installer les pilotes d'un périphérique, privilégier toujours le site officiel de son constructeur. Une simple recherche permet souvent de le trouver.

De plus, certains matériel sont encore fournis avec un disque contenant les pilotes, il est préférable de s'en servir, à défaut de ne pas avoir de lecteur DVD (auquel cas il faudra obligatoirement chercher sur Internet).

⚠ Attention : Les utilitaires d'installation automatique de pilotes tels que *DriversCloud* sont à éviter. Ne les utiliser qu'en dernier recours, car ceux-ci n'installent pas toujours les pilotes adéquats (pilotes anciens, bêtas ou versions génériques pouvant causer des instabilités (crashes) ou des problèmes de compatibilité.

⚠ Même avertissement pour les sites de téléchargement de pilotes : beaucoup sont des nids à virus, il faut rester très vigilant et ne pas céder à la facilité !

Voilà pour ce tuto 😊