

Régler un problème de son sous Windows

Vérifier les branchements

Evident ? Probablement, mais c'est la première chose à vérifier : câbles d'alimentation au secteur, câbles USB pour les périphériques audio connectés par ce moyen ou tout simplement la prise audio verte pour les hauts-parleurs ou rose pour le micro.

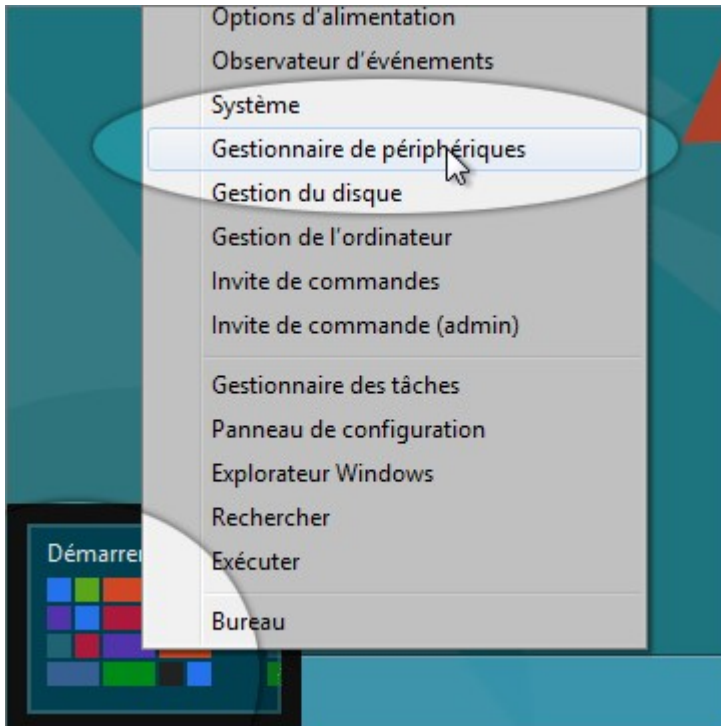


Si ça ne fonctionne pas essayez d'alterner prises placées à l'arrière de l'ordinateur et ceux en façade. Vous pouvez également utiliser un casque et sa prise jack, ce qui permettra d'identifier une simple panne de haut-parleurs d'une panne de carte son ou liée à Windows 10/8

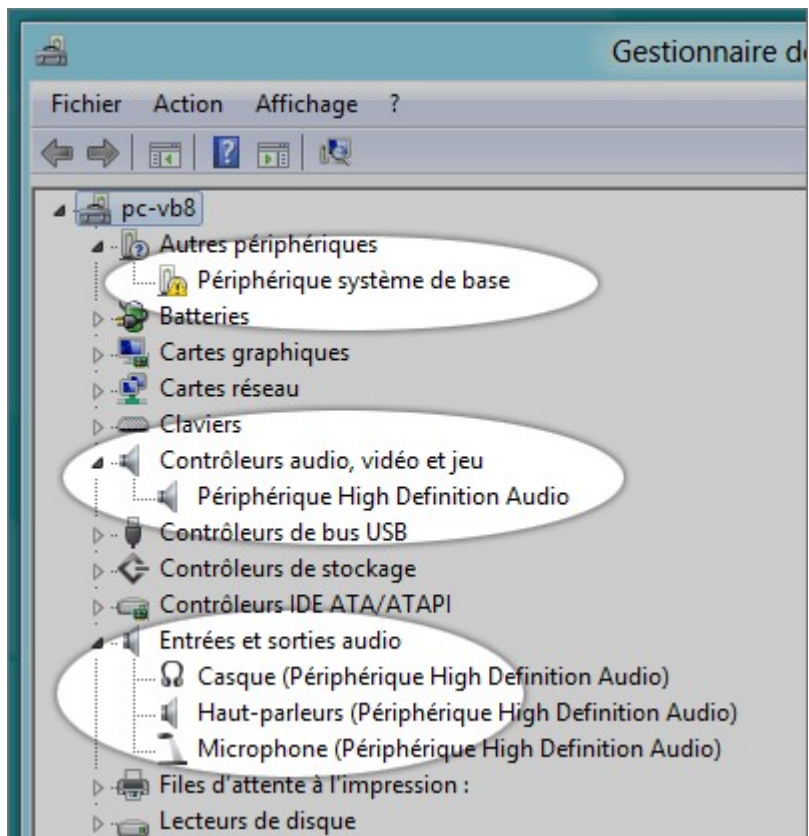


Pilotes

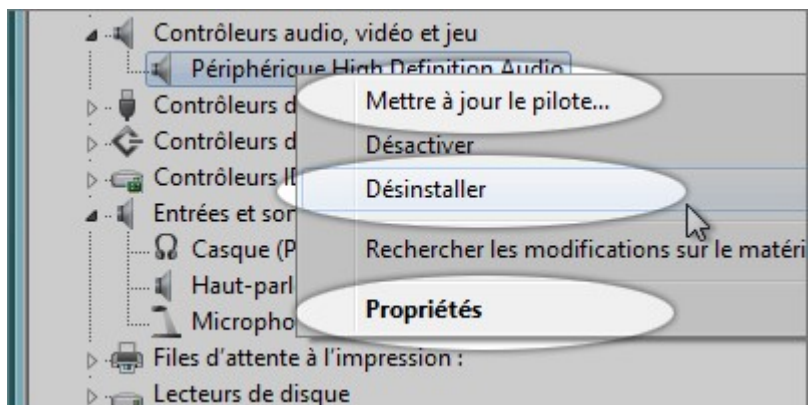
Accédez au gestionnaire de périphériques via un clic-droit sur l'icône de l'écran démarrer qui apparaît en glissant la souris en bas à gauche de l'interface sous Windows 8



Une icône jaune est synonyme de problème, elle n'est pas forcément placée dans les sections audio si Windows ne l'a pas reconnu comme périphérique audio. Il faudra dans ce cas là trouver le bon pilote. Faites-vous aider dans le [forum pilotes et drivers](#) en fournissant la marque et le modèle de votre ordinateur ou de votre matériel.



Fouillez dans les propriétés du matériel, tentez de mettre à jour le pilote ou désinstallez-le. Après chaque manipulation tentée redémarrez votre ordinateur et refaites vos tests.

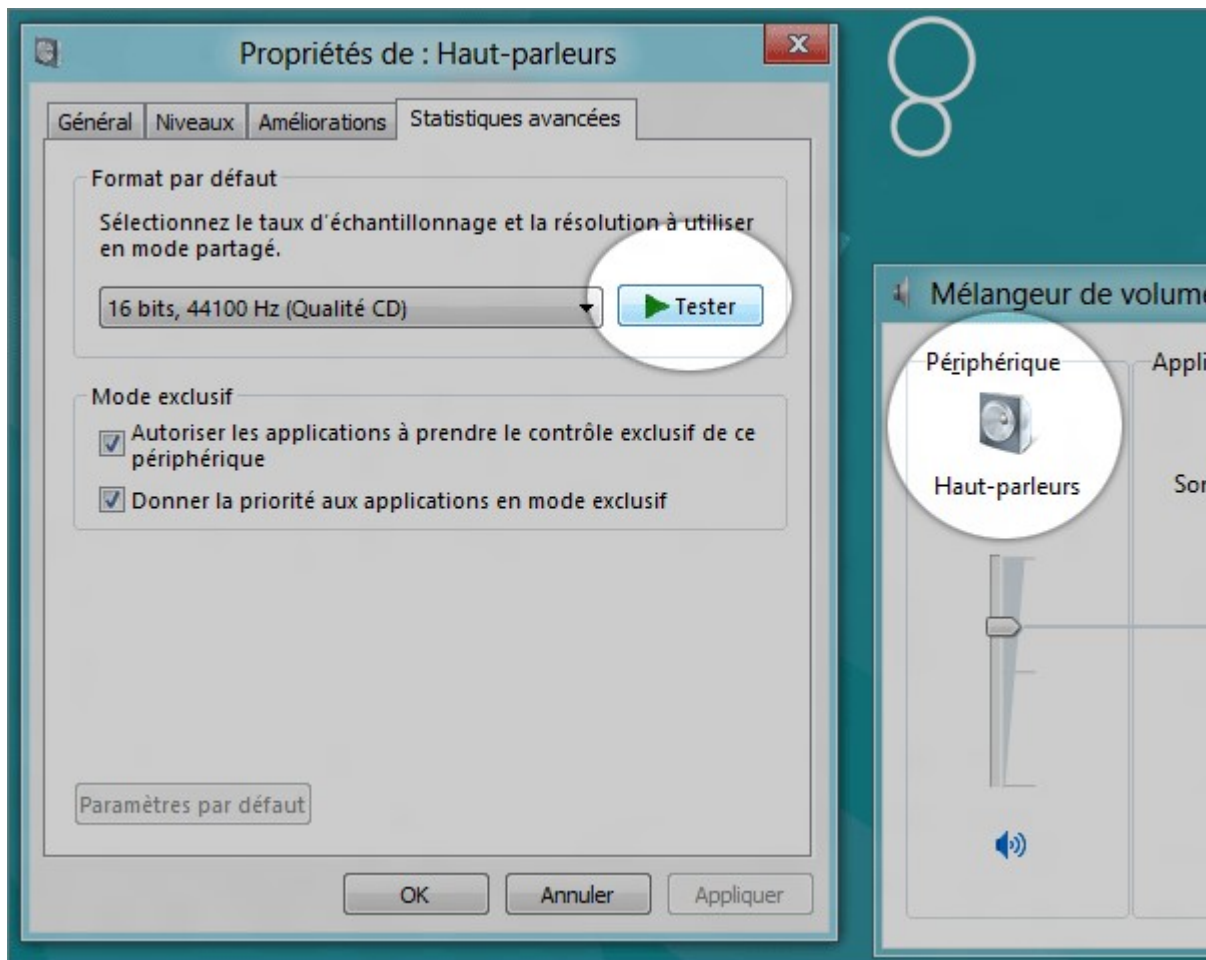


Volume

Le volume est-il suffisamment haut pour que vous puissiez entendre ? Ne vous contentez pas d'un coup d'oeil et accédez au mélangeur :



En ayant pris soin de mettre le son au maximum, cliquez sur vos périphériques afin de tester à l'aide de la fonction prévue :



Réglages de base

Via un clic-droit en bas à gauche sur l'icône de l'écran d'accueil accédez au panneau de configuration > Matériel et Audio > Gérer les périphériques Audio

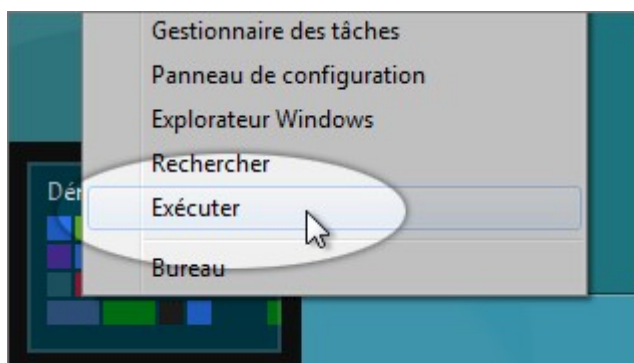


A l'intérieur tentez de définir les périphériques par défaut, d'afficher les périphériques désactivés ou déconnectés. Explorez également les autres onglets.

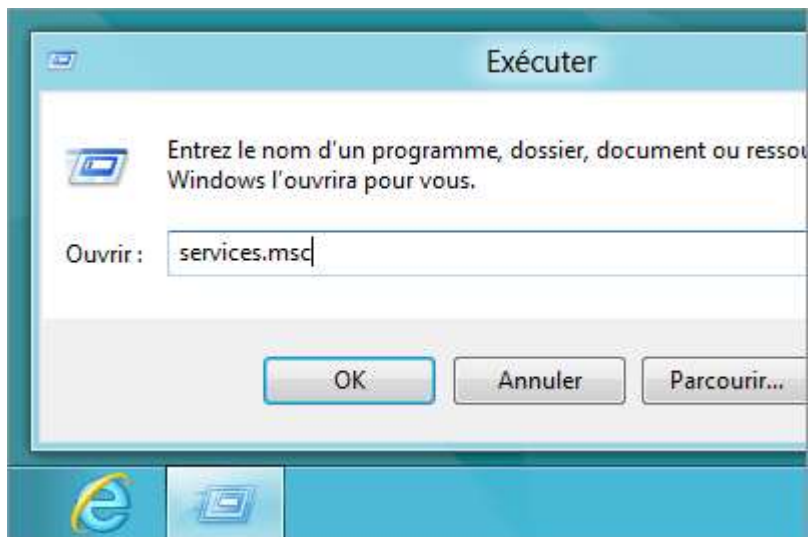


Service audio Windows

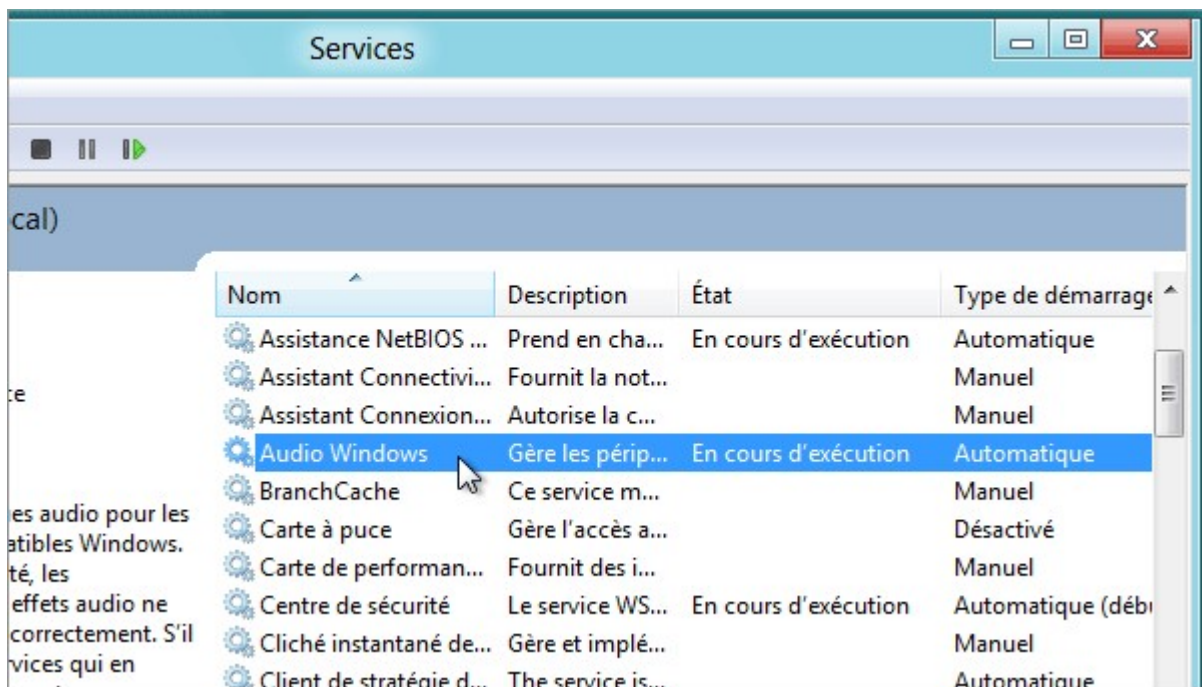
Pour vérifier que le service audio est bien en cours d'exécution, vérifions qu'il est bien configuré. Accédez à la commande "Exécuter" par un clic-droit sur l'icône de l'écran démarrer en bas à gauche :



Saisissez "services.msc" et validez :



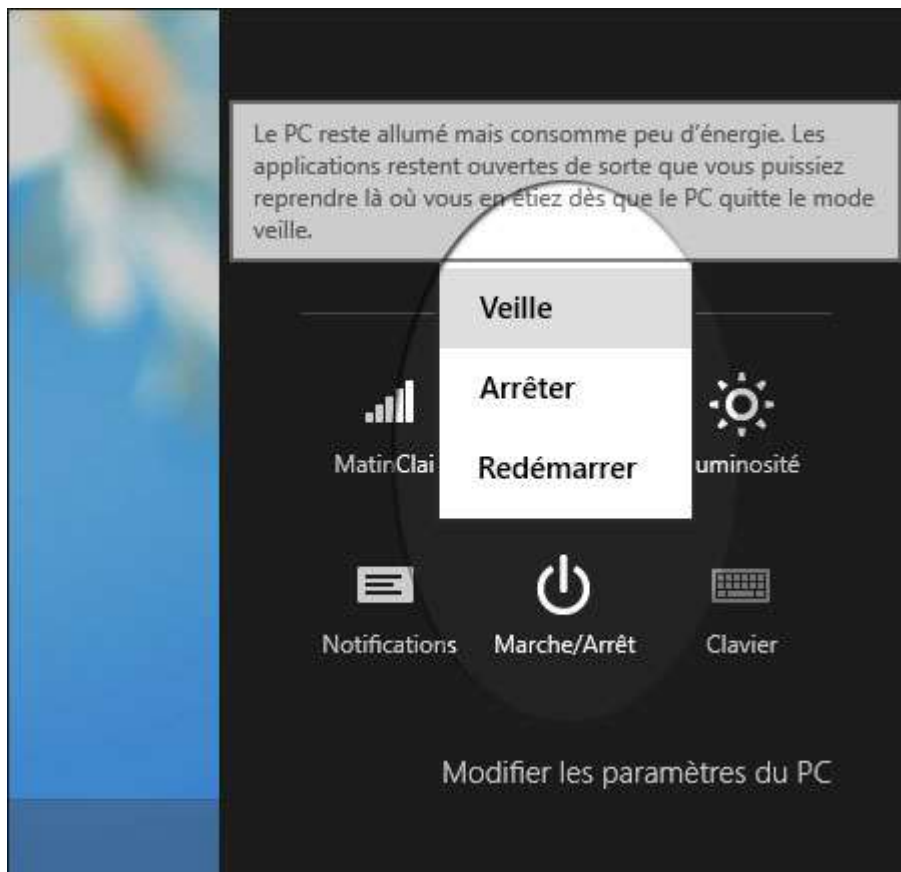
Dans la liste cherchez "Audio Windows", vérifiez que le service est marqué comme "En cours d'exécution" et que le type de démarrage est automatique. Un double-clic sur la ligne vous permettra de modifier ces informations :



La sortie de veille magique

Si aucun son ne sort des enceintes ou de la prise Jack / casque, [des membres dans le forum Windows 8](#) ont trouvé une astuce pour réveiller une carte audio qui ne veut pas produire de son malgré les pilotes correctement installés et fonctionnels. L'astuce consiste à mettre le système en veille puis à le "réveiller" en le sortant de sa veille.

Via les charms, celui qui se déclenche en bas à droite, mettez Windows 10/8 en veille au lieu de l'arrêter. Sortez-le ensuite de veille grâce à une touche du clavier, vous avez le son !



D'autres solutions ?

Toute la liste ci-dessus a été vérifiée et ça ne marche toujours pas ? Il vous reste à vérifier les fichiers systèmes avec la commande de [vérification de fichiers SFC/scannow](#) ou d'effectuer une [réparation de Windows 10](#) ou une [réparation de Windows 8 en profondeur](#).